

Линия совмещения с листом 10

40:13:170401

40:13:170401:2

40:13:170301:9

Калужская область
Малоярославецкий район

Сельское поселение "Поселок Юбилейный"

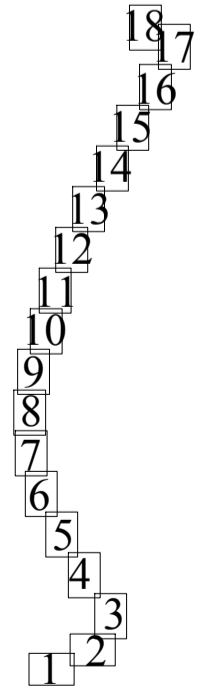
40:13:170301

40:13:170301:3

40:13:170206

40:13:170206:144

Схема расположения листов



Масштаб 1:5000

Используемые условные знаки и обозначения: Линия совмещения с листом 8

- проектные границы публичного сервитута
- 1 - характерная точка проектных границ публичного сервитута
- границы земельных участков, в отношении которых испрашивается публичный сервитут
- границы кадастровых кварталов, в отношении которых испрашивается публичный сервитут
- установленные границы муниципального образования
- установленные границы сельского поселения
- проектное местоположение инженерного сооружения
- 40:13:110308 - обозначение номера кадастровых кварталов, в отношении которых испрашивается публичный сервитут
- 40:13:110308:37 - обозначение кадастрового номера земельных участков, в отношении которых испрашивается публичный сервитут

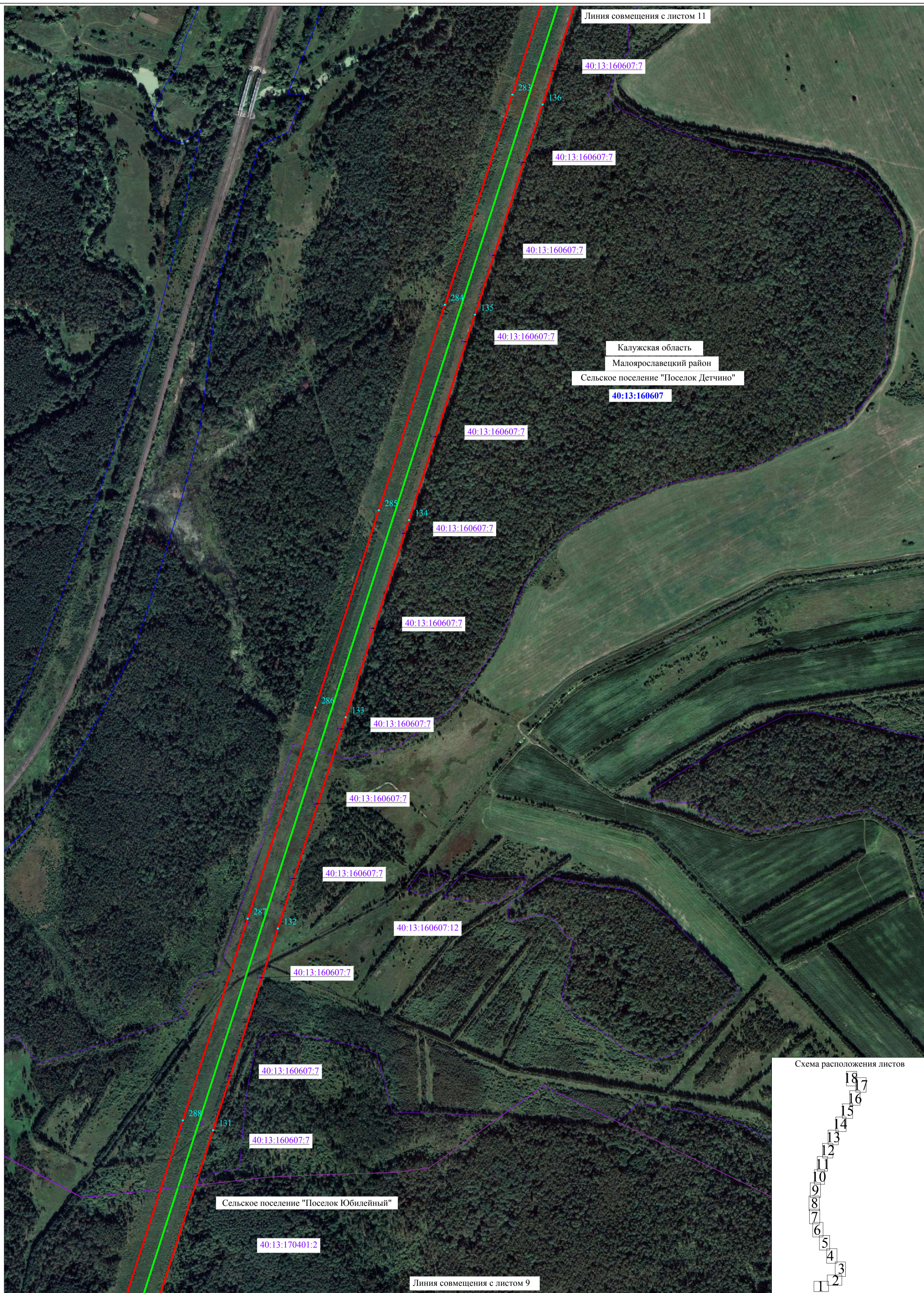
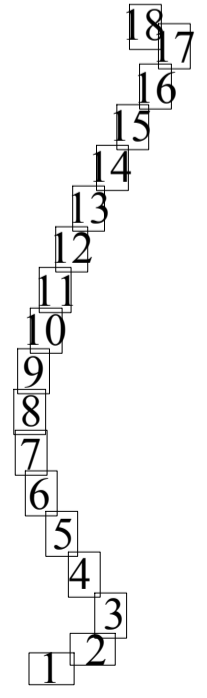


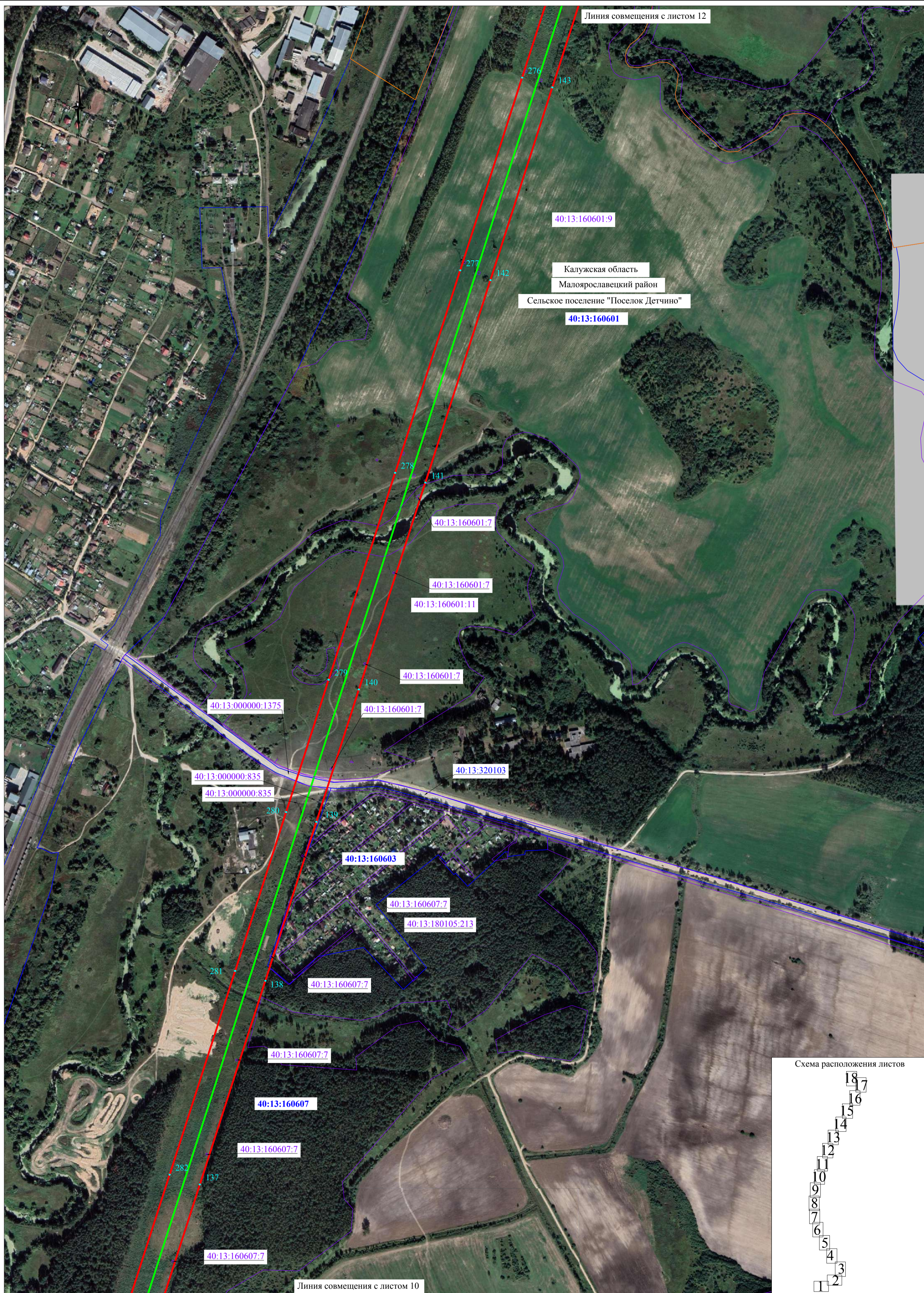
Схема расположения листов



Масштаб 1:5000

Используемые условные знаки и обозначения:

- - проектные границы публичного сервитута
- 1 - характерная точка проектных границ публичного сервитута
- - границы земельных участков, в отношении которых испрашивается публичный сервитут
- - границы кадастровых кварталов, в отношении которых испрашивается публичный сервитут
- - установленные границы муниципального образования
- - установленные границы сельского поселения
- - проектное местоположение инженерного сооружения
- 40:13:110308 - обозначение номера кадастровых кварталов, в отношении которых испрашивается публичный сервитут
- 40:13:110308:37 - обозначение кадастрового номера земельных участков, в отношении которых испрашивается публичный сервитут

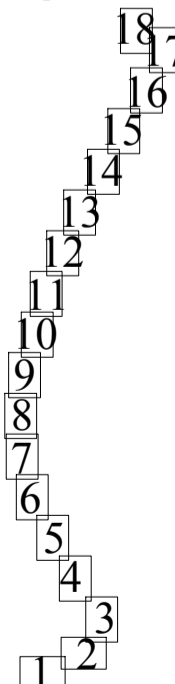


Масштаб 1:5000

Используемые условные знаки и обозначения:

- - проектные границы публичного сервитута
 - 1 - характерная точка проектных границ публичного сервитута
 - - границы земельных участков, в отношении которых испрашивается публичный сервитут
 - - границы кадастровых кварталов, в отношении которых испрашивается публичный сервитут
 - - установленные границы муниципального образования
 - - установленные границы сельского поселения
 - - проектное местоположение инженерного сооружения
- 40:13:110308 - обозначение номера кадастровых кварталов, в отношении которых испрашивается публичный сервитут
 40:13:110308:37 - обозначение кадастрового номера земельных участков, в отношении которых испрашивается публичный сервитут

Схема расположения листов

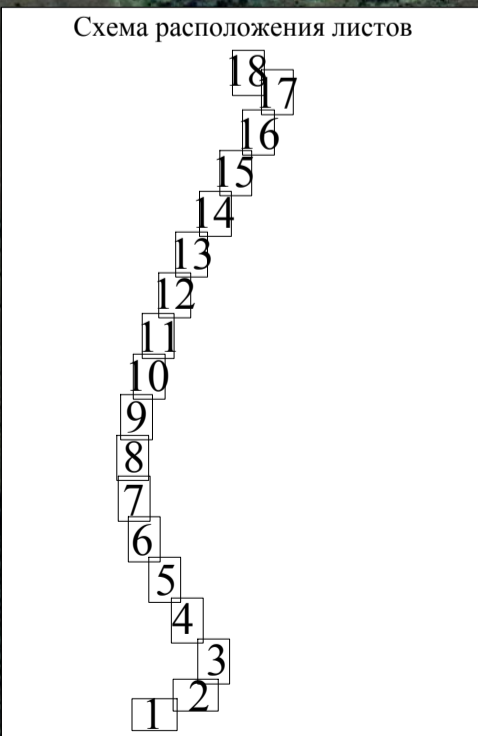


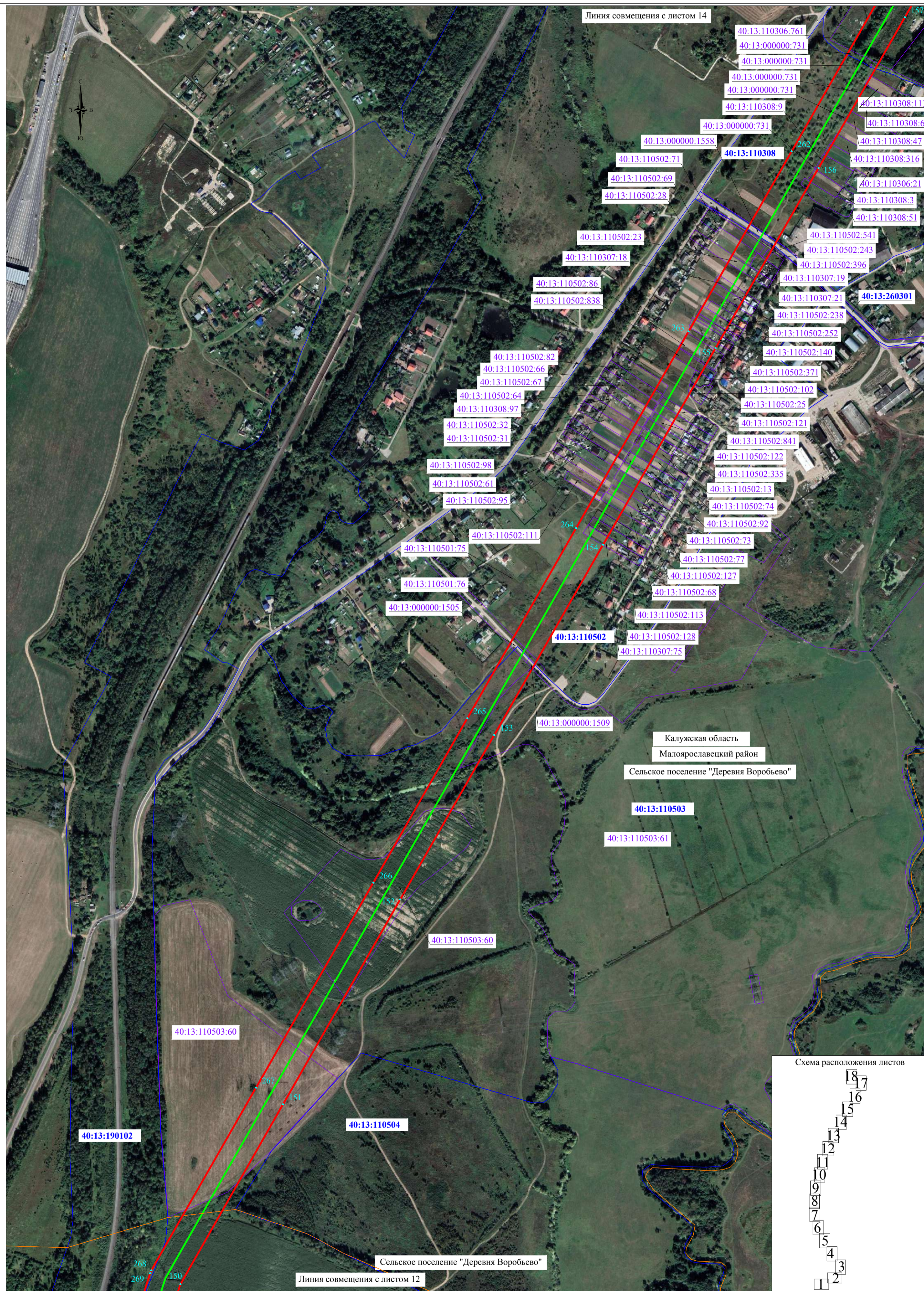


Масштаб 1:5000

Используемые условные знаки и обозначения:

- - проектные границы публичного сервитута
 - 1 - характерная точка проектных границ публичного сервитута
 - - границы земельных участков, в отношении которых испрашивается публичный сервитут
 - - границы кадастровых кварталов, в отношении которых испрашивается публичный сервитут
 - - установленные границы муниципального образования
 - - установленные границы сельского поселения
 - - проектное местоположение инженерного сооружения
- 40:13:110308 - обозначение номера кадастровых кварталов, в отношении которых испрашивается публичный сервитут
 40:13:110308:37 - обозначение кадастрового номера земельных участков, в отношении которых испрашивается публичный сервитут





Масштаб 1:5000

Используемые условные знаки и обозначения:

- - проектные границы публичного сервитута
- 1 - характерная точка проектных границ публичного сервитута
- - границы земельных участков, в отношении которых испрашивается публичный сервитут
- - границы кадастровых кварталов, в отношении которых испрашивается публичный сервитут
- - установленные границы муниципального образования
- - установленные границы сельского поселения
- - проектное местоположение инженерного сооружения
- 40:13:110308 - обозначение номера кадастровых кварталов, в отношении которых испрашивается публичный сервитут
- 40:13:110308:37 - обозначение кадастрового номера земельных участков, в отношении которых испрашивается публичный сервитут

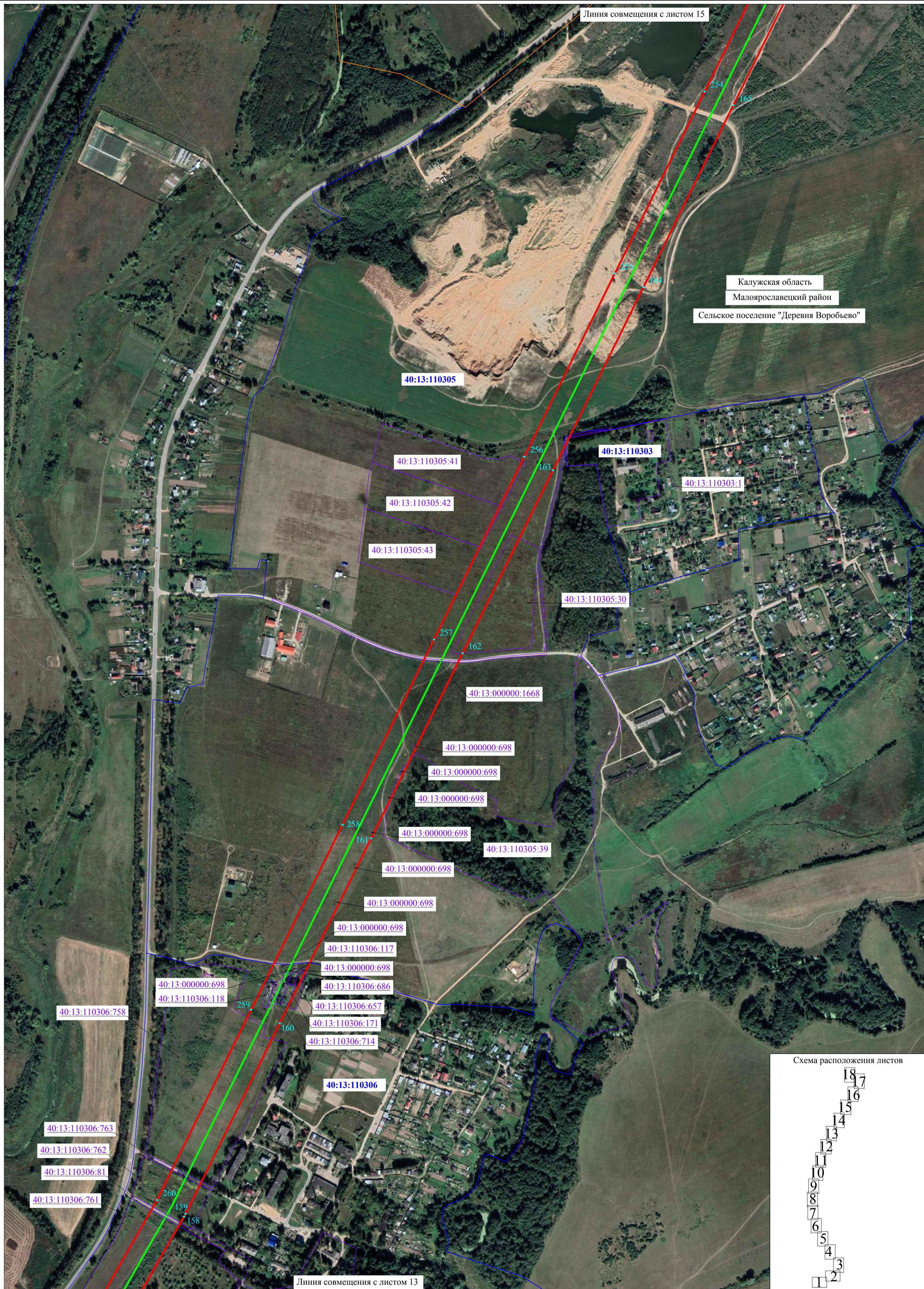
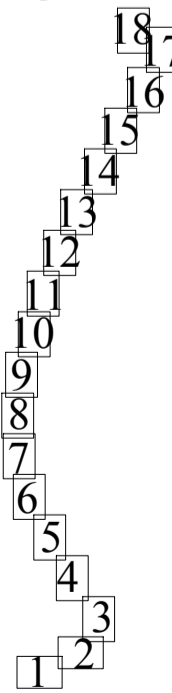


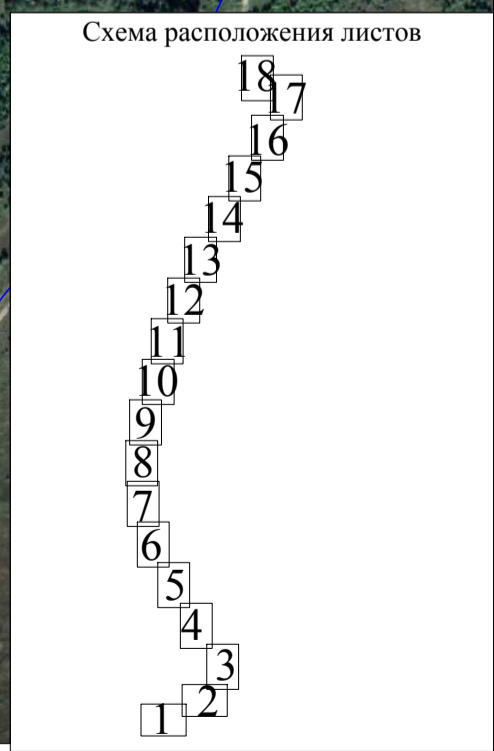
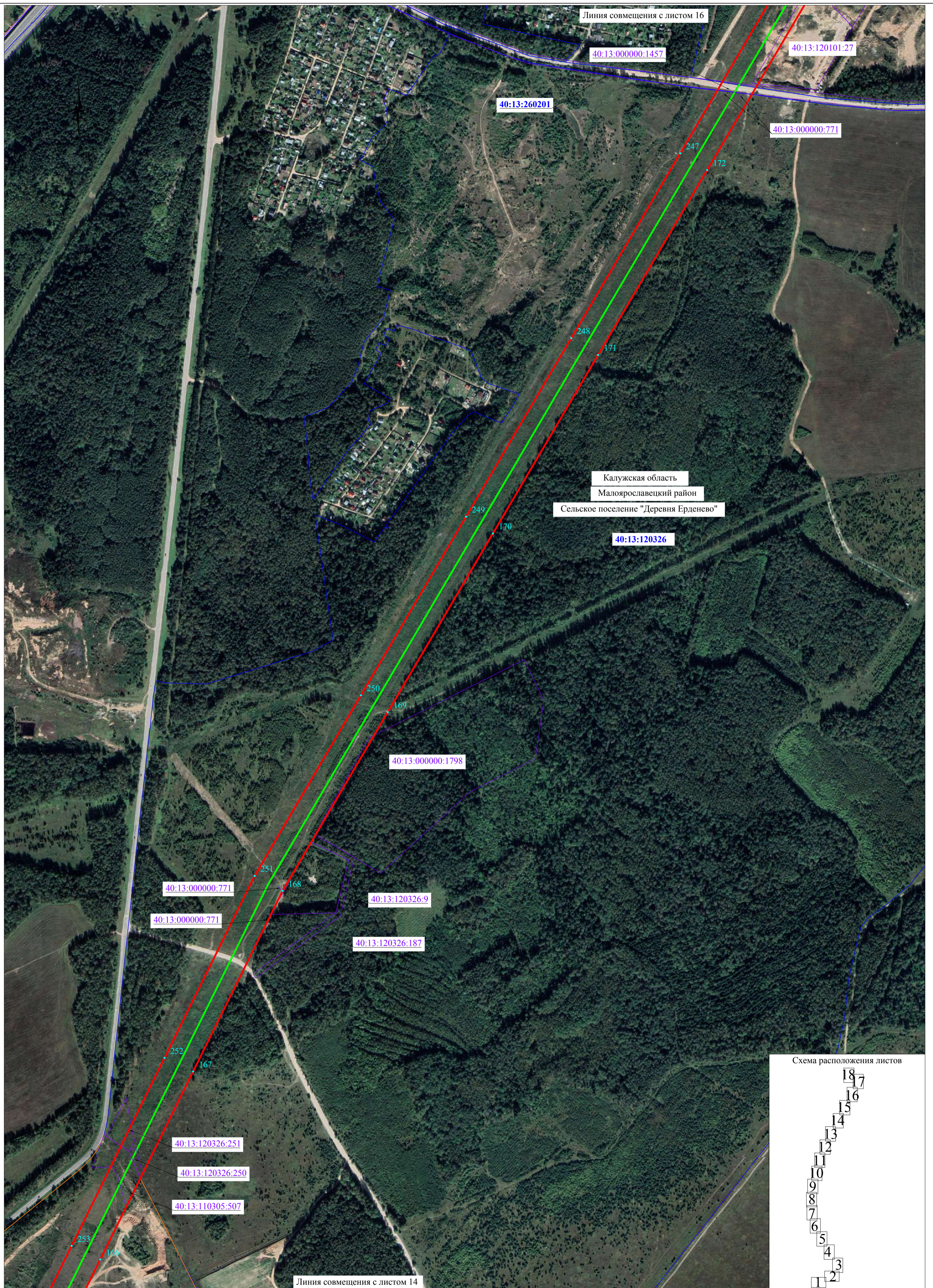
Схема расположения листов



Масштаб 1:5000

Используемые условные знаки и обозначения:

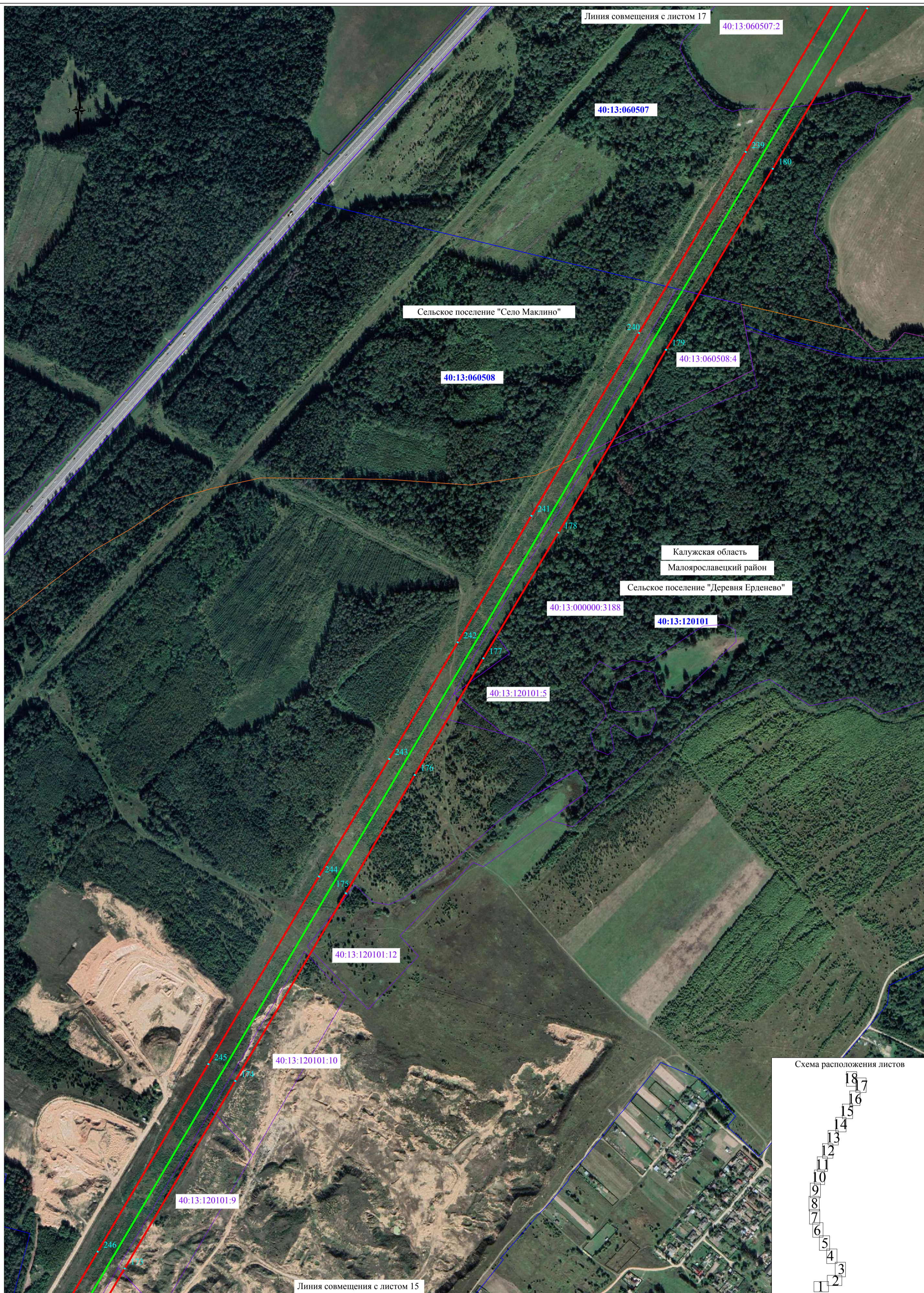
- - проектные границы публичного сервитута
- 1 - характерная точка проектных границ публичного сервитута
- - границы земельных участков, в отношении которых испрашивается публичный сервитут
- - границы кадастровых кварталов, в отношении которых испрашивается публичный сервитут
- - установленные границы муниципального образования
- - установленные границы сельского поселения
- - проектное местоположение инженерного сооружения
- 40:13:110308 - обозначение номера кадастровых кварталов, в отношении которых испрашивается публичный сервитут
- 40:13:110308:37 - обозначение кадастрового номера земельных участков, в отношении которых испрашивается публичный сервитут



Масштаб 1:5000

Используемые условные знаки и обозначения:

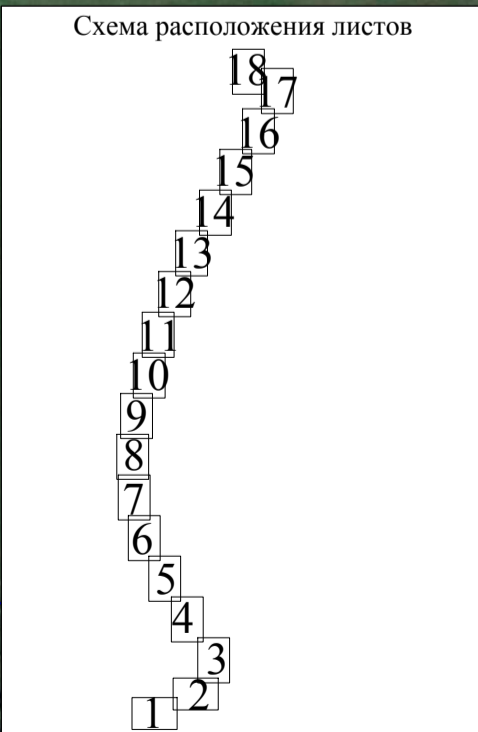
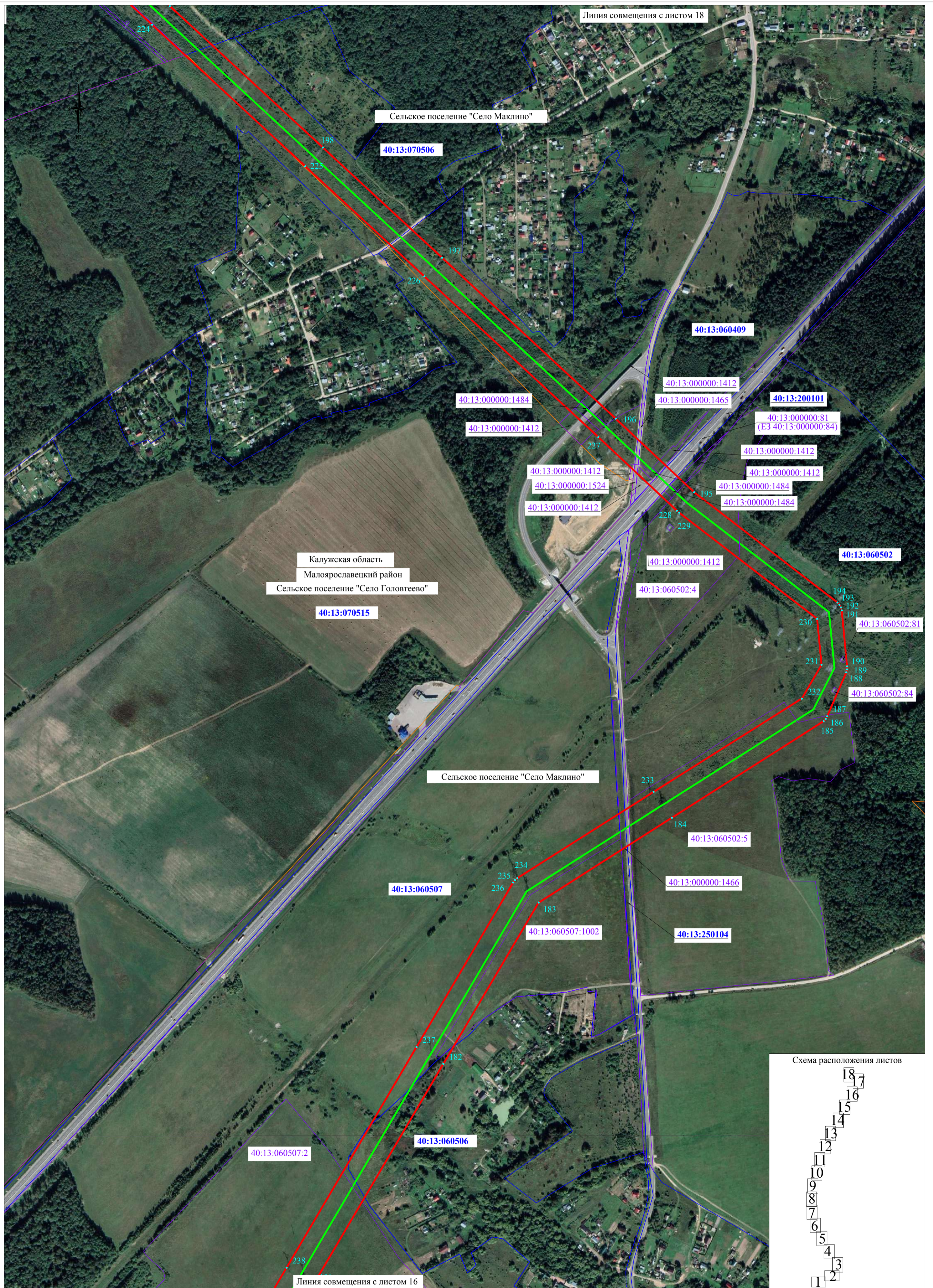
- - проектные границы публичного сервитута
- 1 - характерная точка проектных границ публичного сервитута
- - границы земельных участков, в отношении которых испрашивается публичный сервитут
- - границы кадастровых кварталов, в отношении которых испрашивается публичный сервитут
- - установленные границы муниципального образования
- - установленные границы сельского поселения
- - проектное местоположение инженерного сооружения
- 40:13:110308 - обозначение номера кадастровых кварталов, в отношении которых испрашивается публичный сервитут
- 40:13:110308:37 - обозначение кадастрового номера земельных участков, в отношении которых испрашивается публичный сервитут



Масштаб 1:5000

Используемые условные знаки и обозначения:

- - проектные границы публичного сервитута
 - 1 - характеристическая точка проектных границ публичного сервитута
 - - границы земельных участков, в отношении которых испрашивается публичный сервитут
 - - границы кадастровых кварталов, в отношении которых испрашивается публичный сервитут
 - - установленные границы муниципального образования
 - - установленные границы сельского поселения
 - - проектное местоположение инженерного сооружения
- 40:13:110308 - обозначение номера кадастровых кварталов, в отношении которых испрашивается публичный сервитут
 40:13:110308:37 - обозначение кадастрового номера земельных участков, в отношении которых испрашивается публичный сервитут



Масштаб 1:5000

Используемые условные знаки и обозначения:

- - проектные границы публичного сервитута
- 1 - характерная точка проектных границ публичного сервитута
- - границы земельных участков, в отношении которых испрашивается публичный сервитут
- - границы кадастровых кварталов, в отношении которых испрашивается публичный сервитут
- - установленные границы муниципального образования
- - установленные границы сельского поселения
- - проектное местоположение инженерного сооружения
- 40:13:110308 - обозначение номера кадастровых кварталов, в отношении которых испрашивается публичный сервитут
- 40:13:110308:37 - обозначение кадастрового номера земельных участков, в отношении которых испрашивается публичный сервитут

