

Линия совмещения с листом 12

40:13:160601:9
 Калужская область
 Малоярославецкий район
 Сельское поселение "Поселок Детчино"
 40:13:160601

40:13:160601:11

40:13:000000:1375

40:13:320103

40:13:000000:835

40:13:160607:13

40:13:000000:835

40:13:160603

40:13:160607:1

40:13:160607:3

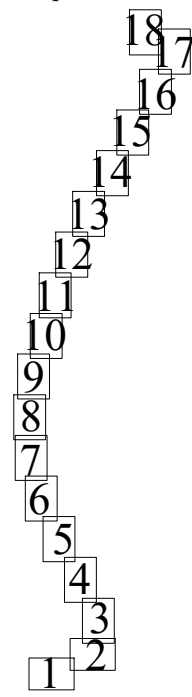
40:13:160607:2

40:13:000000:3198

40:13:160607

Линия совмещения с листом 10

Схема расположения листов

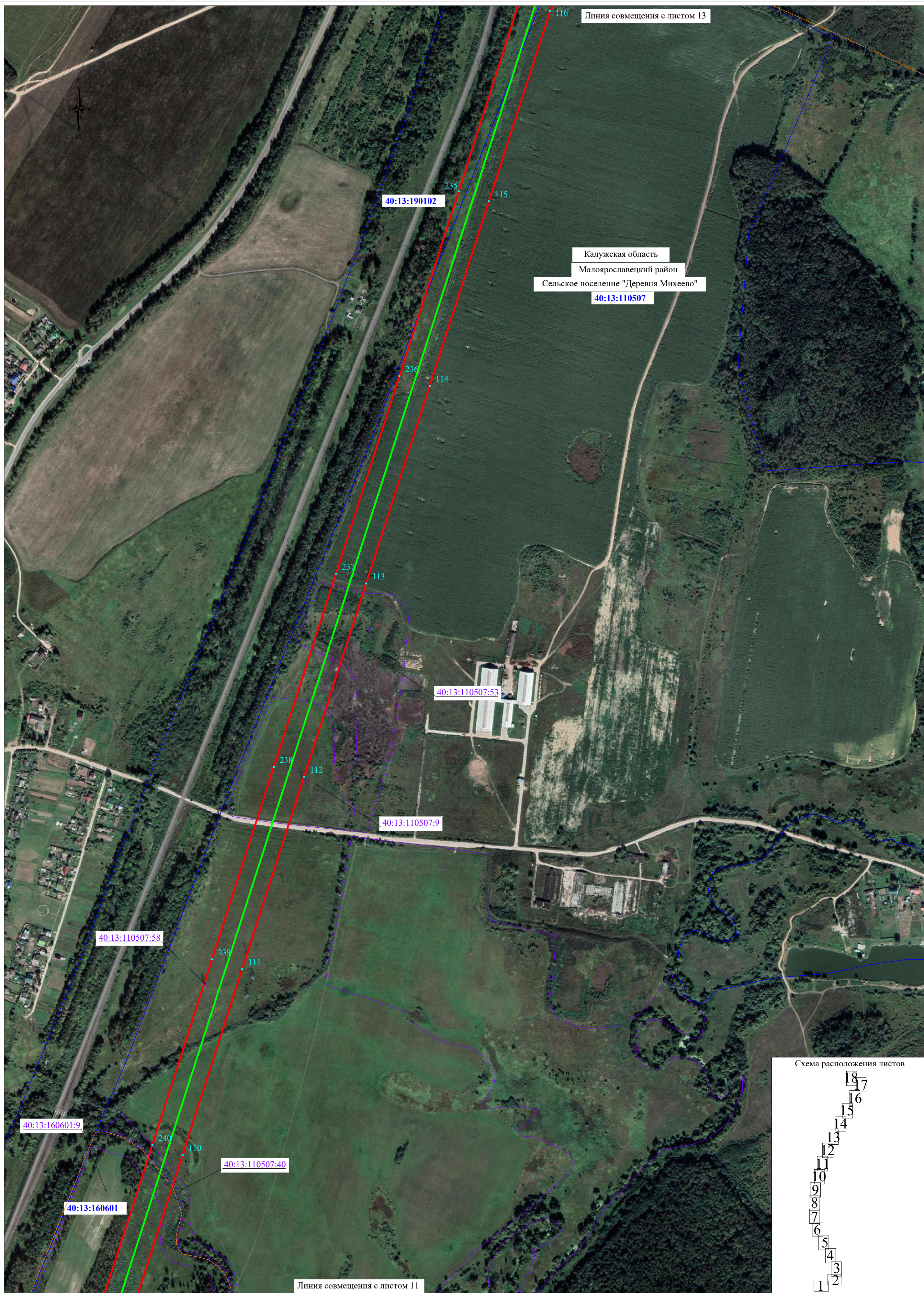


Масштаб 1:5000

Используемые условные знаки и обозначения:

- - проектные границы публичного сервитута
- 1 - характерная точка проектных границ публичного сервитута
- - границы земельных участков, в отношении которых испрашивается публичный сервитут
- - границы кадастровых кварталов, в отношении которых испрашивается публичный сервитут
- - установленные границы муниципального образования
- - установленные границы сельского поселения
- - проектное местоположение инженерного сооружения

40:13:110308 - обозначение номера кадастровых кварталов, в отношении которых испрашивается публичный сервитут
 40:13:110308:37 - обозначение кадастрового номера земельных участков, в отношении которых испрашивается публичный сервитут

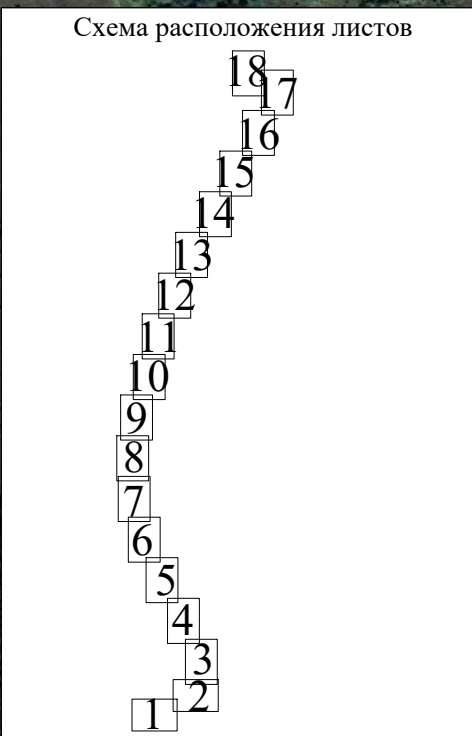


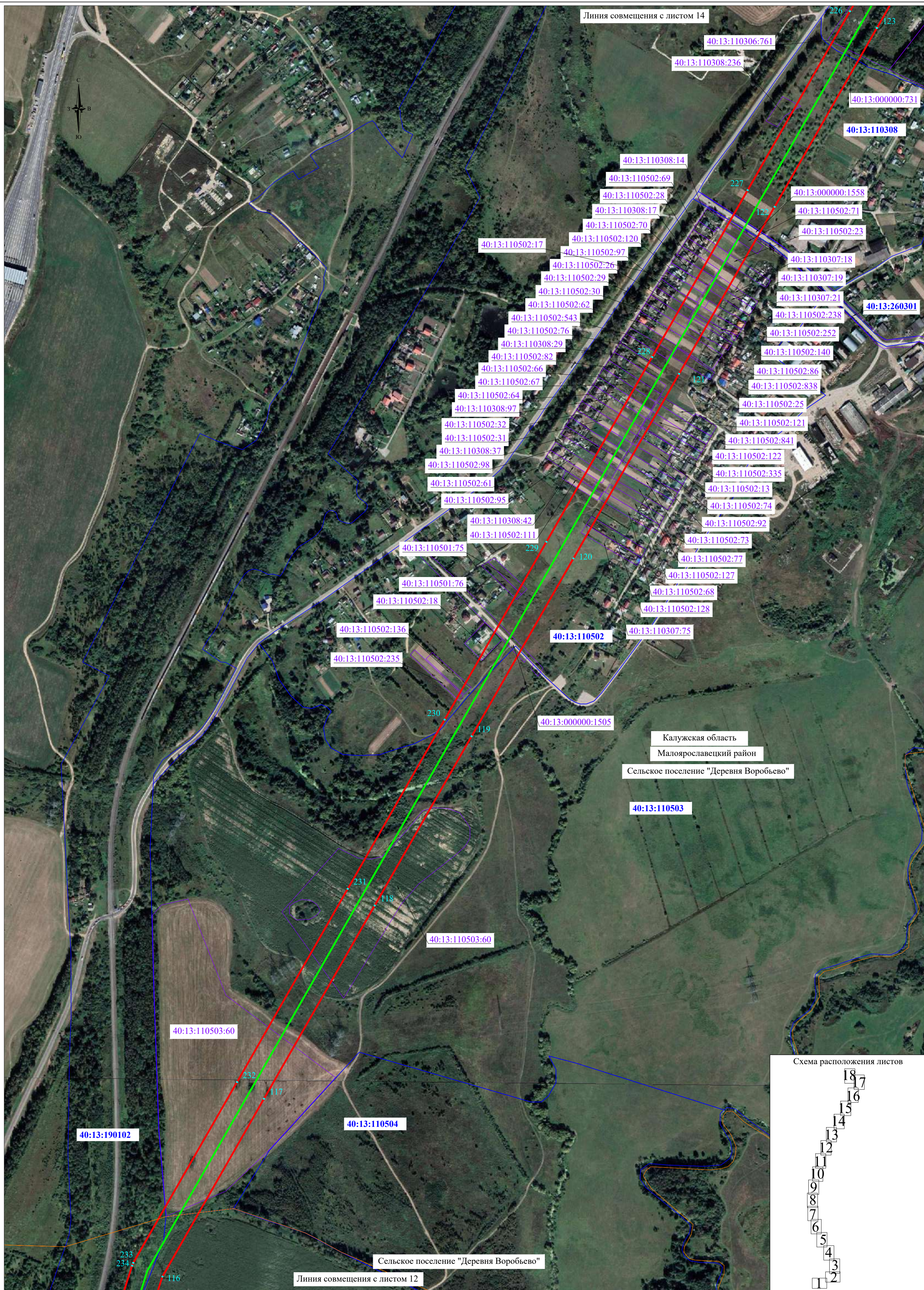
Масштаб 1:5000

Используемые условные знаки и обозначения:

- - проектные границы публичного сервитута
- 1 - характерная точка проектных границ публичного сервитута
- - границы земельных участков, в отношении которых испрашивается публичный сервитут
- - границы кадастровых кварталов, в отношении которых испрашивается публичный сервитут
- - установленные границы муниципального образования
- - установленные границы сельского поселения
- - проектное местоположение инженерного сооружения

40:13:110308 - обозначение номера кадастровых кварталов, в отношении которых испрашивается публичный сервитут
 40:13:110308:37 - обозначение кадастрового номера земельных участков, в отношении которых испрашивается публичный сервитут



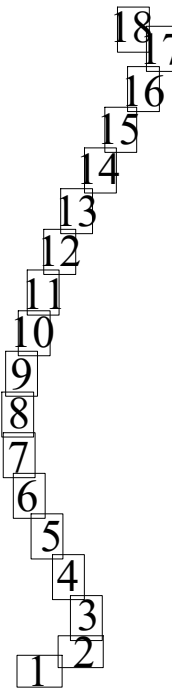


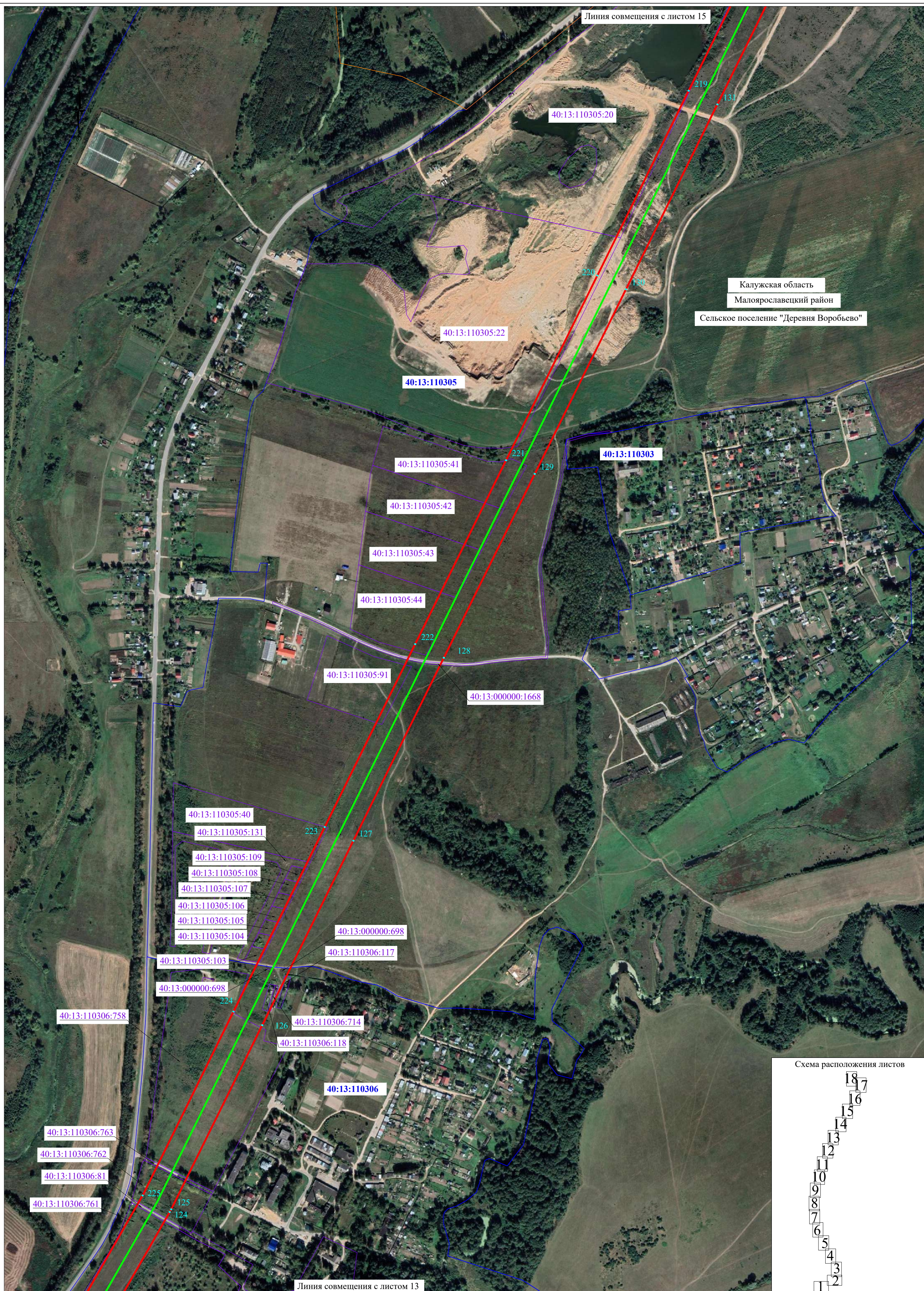
Масштаб 1:5000

Используемые условные знаки и обозначения:

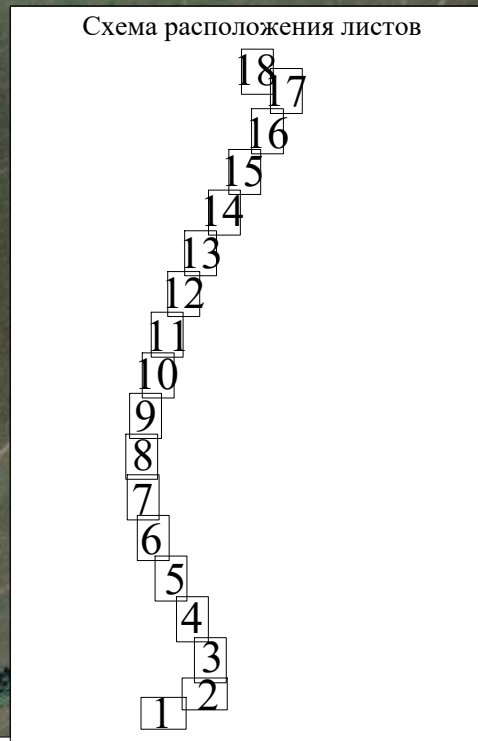
- - проектные границы публичного сервитута
- 1 - характерная точка проектных границ публичного сервитута
- - границы земельных участков, в отношении которых испрашивается публичный сервитут
- - границы кадастровых кварталов, в отношении которых испрашивается публичный сервитут
- - установленные границы муниципального образования
- - установленные границы сельского поселения
- - проектное местоположение инженерного сооружения
- 40:13:110308 - обозначение номера кадастровых кварталов, в отношении которых испрашивается публичный сервитут
- 40:13:110308:37 - обозначение кадастрового номера земельных участков, в отношении которых испрашивается публичный сервитут

Схема расположения листов





Калужская область
 Малоярославецкий район
 Сельское поселение "Деревня Воробьево"



Масштаб 1:5000

Используемые условные знаки и обозначения:

- - проектные границы публичного сервитута
 - 1 - характерная точка проектных границ публичного сервитута
 - - границы земельных участков, в отношении которых испрашивается публичный сервитут
 - - границы кадастровых кварталов, в отношении которых испрашивается публичный сервитут
 - - установленные границы муниципального образования
 - - установленные границы сельского поселения
 - - проектное местоположение инженерного сооружения
- 40:13:110308 - обозначение номера кадастровых кварталов, в отношении которых испрашивается публичный сервитут
 40:13:110308:37 - обозначение кадастрового номера земельных участков, в отношении которых испрашивается публичный сервитут



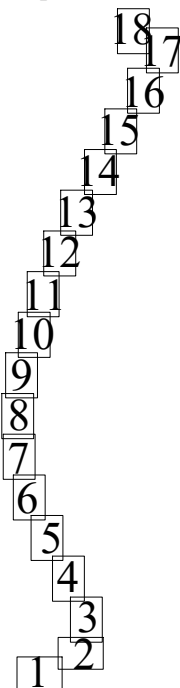
Масштаб 1:5000

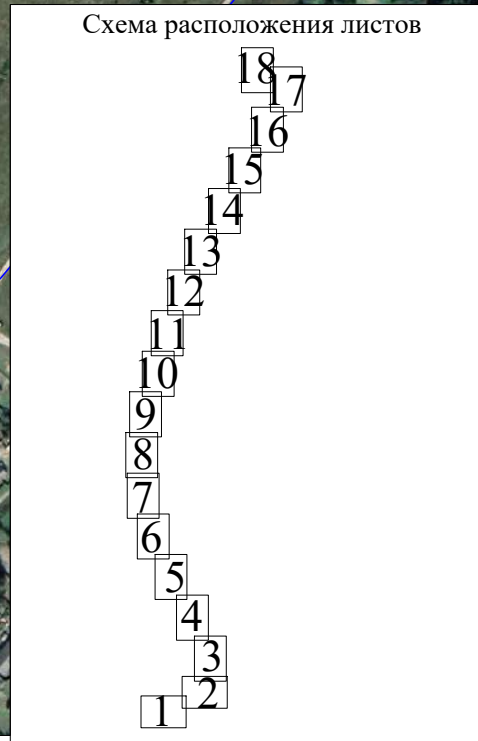
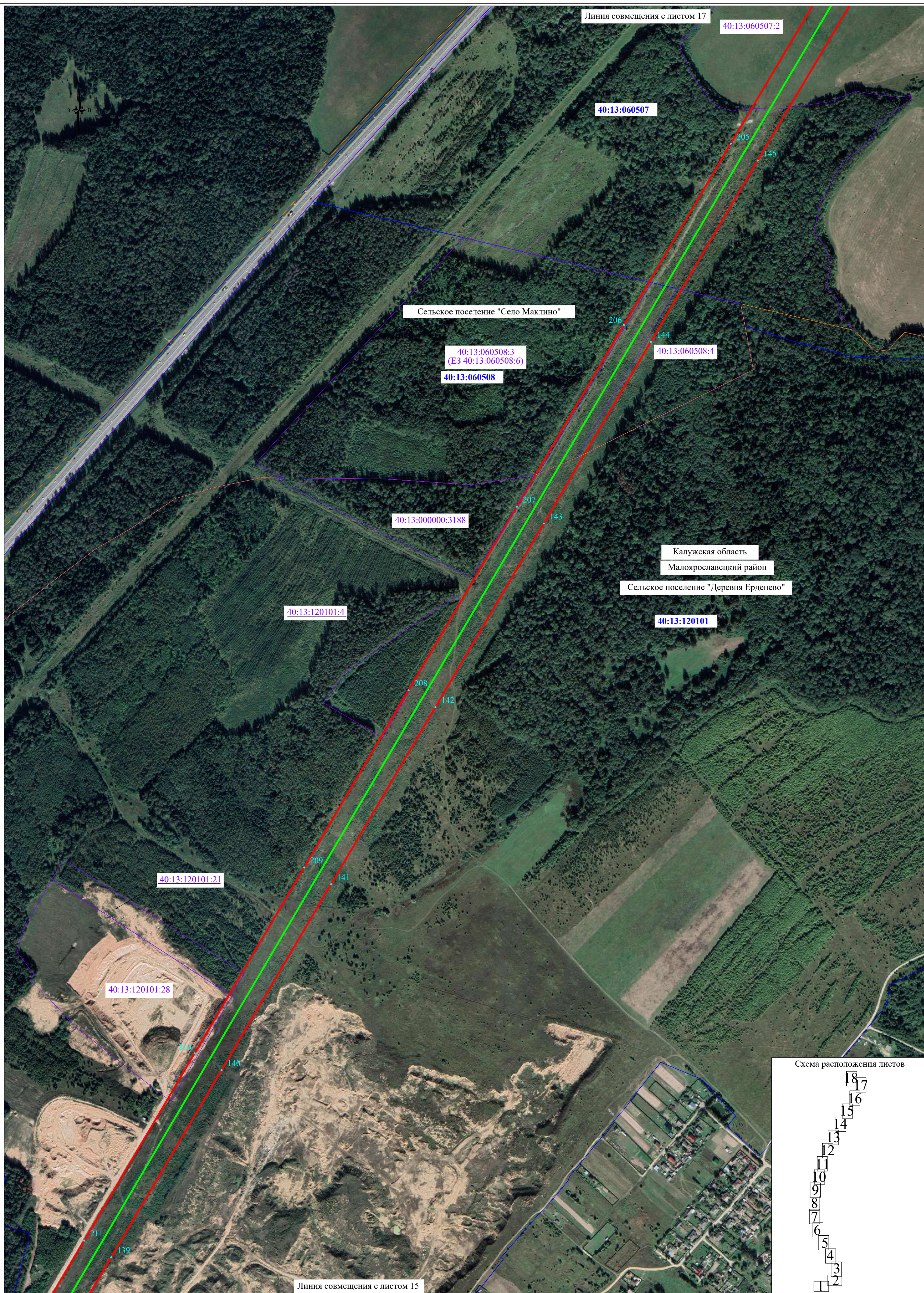
Используемые условные знаки и обозначения:

- - проектные границы публичного сервитута
- 1 - характерная точка проектных границ публичного сервитута
- - границы земельных участков, в отношении которых испрашивается публичный сервитут
- - границы кадастровых кварталов, в отношении которых испрашивается публичный сервитут
- - установленные границы муниципального образования
- - установленные границы сельского поселения
- - проектное местоположение инженерного сооружения

40:13:110308 - обозначение номера кадастровых кварталов, в отношении которых испрашивается публичный сервитут
 40:13:110308:37 - обозначение кадастрового номера земельных участков, в отношении которых испрашивается публичный сервитут

Схема расположения листов





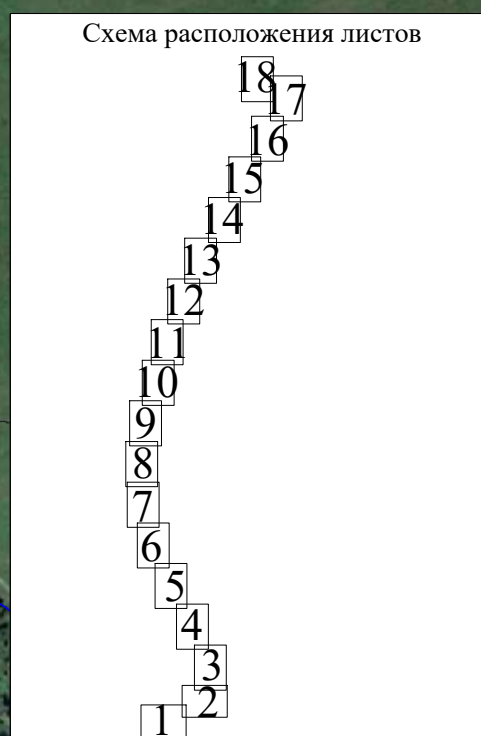
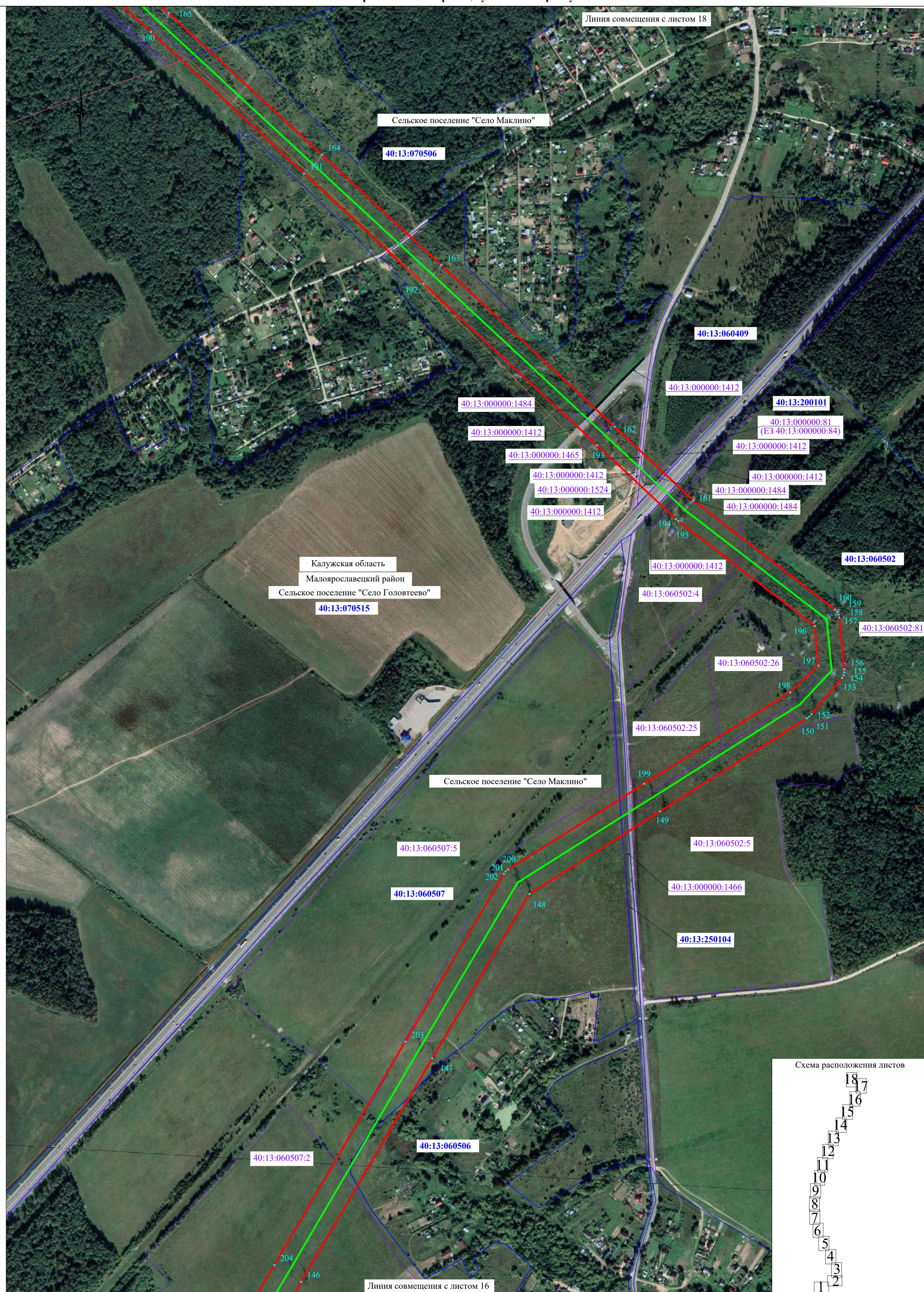
Масштаб 1:5000

Используемые условные знаки и обозначения:

- - проектные границы публично сервитута
- 1 - характерная точка проектных границ публично сервитута
- - границы земельных участков, в отношении которых испрашивается публичный сервитут
- - границы кадастровых кварталов, в отношении которых испрашивается публичный сервитут
- - установленные границы муниципального образования
- - установленные границы сельского поселения
- - проектное местоположение инженерного сооружения

40:13:110308 - обозначение номера кадастровых кварталов, в отношении которых испрашивается публичный сервитут

40:13:110308:37 - обозначение кадастрового номера земельных участков, в отношении которых испрашивается публичный сервитут

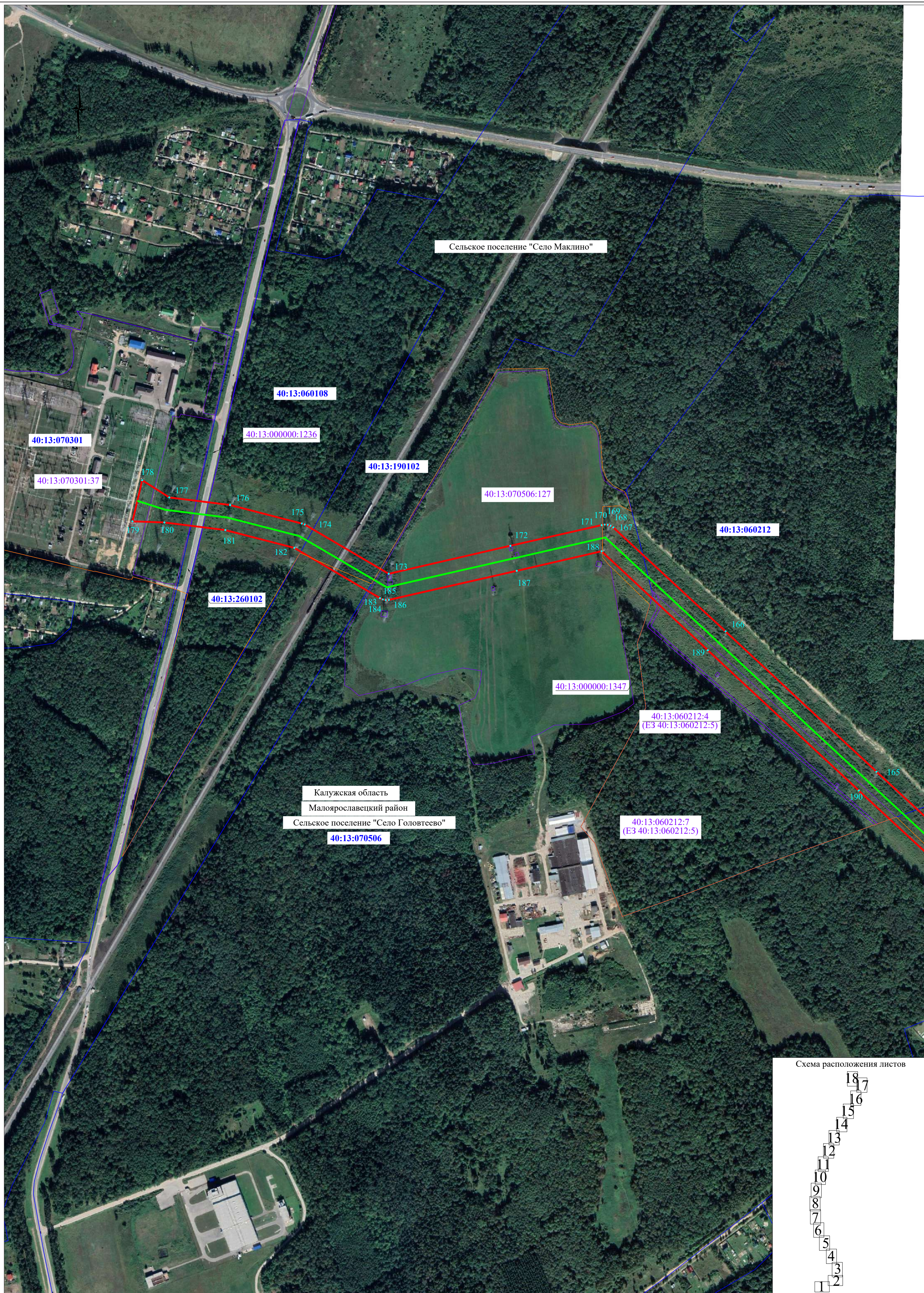


Масштаб 1:5000

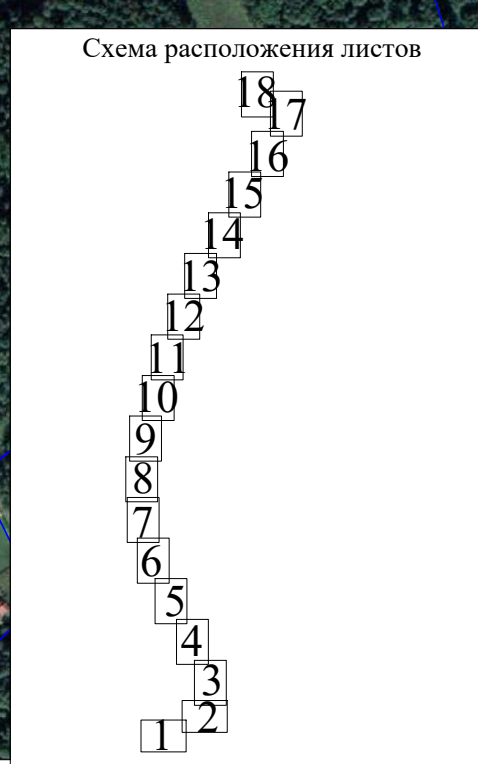
Используемые условные знаки и обозначения:

- - проектные границы публичного сервитута
- 1 - характерная точка проектных границ публичного сервитута
- - границы земельных участков, в отношении которых испрашивается публичный сервитут
- - границы кадастровых кварталов, в отношении которых испрашивается публичный сервитут
- - установленные границы муниципального образования
- - установленные границы сельского поселения
- - проектное местоположение инженерного сооружения

40:13:110308 - обозначение номера кадастровых кварталов, в отношении которых испрашивается публичный сервитут
 40:13:110308:37 - обозначение кадастрового номера земельных участков, в отношении которых испрашивается публичный сервитут



Калужская область
 Малоярославецкий район
 Сельское поселение "Село Головтеево"
 40:13:070506



Масштаб 1:5000

Используемые условные знаки и обозначения:

- - проектные границы публичного сервитута
- 1 - характерная точка проектных границ публичного сервитута
- - границы земельных участков, в отношении которых испрашивается публичный сервитут
- - границы кадастровых кварталов, в отношении которых испрашивается публичный сервитут
- - установленные границы муниципального образования
- - установленные границы сельского поселения
- - проектное местоположение инженерного сооружения

40:13:110308 - обозначение номера кадастровых кварталов, в отношении которых испрашивается публичный сервитут
 40:13:110308:37 - обозначение кадастрового номера земельных участков, в отношении которых испрашивается публичный сервитут

Линия совмещения с листом 17